



INSPIRON™ 14z

N411z Quick Start

Stručná příručka | Üzembe helyezési útmutató
Skrócona instrukcja obsługi | Stručná příručka

Uniquely Dell

support.dell.com/manuals | www.dell.com
2011 - 05

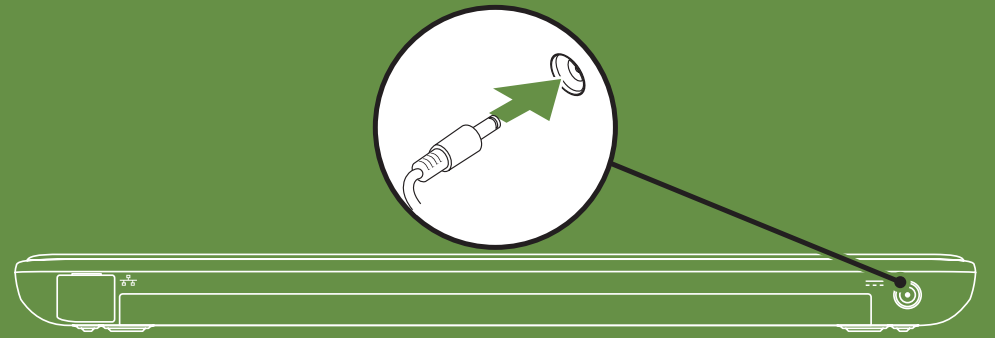
Printed in China



05DXHJA00

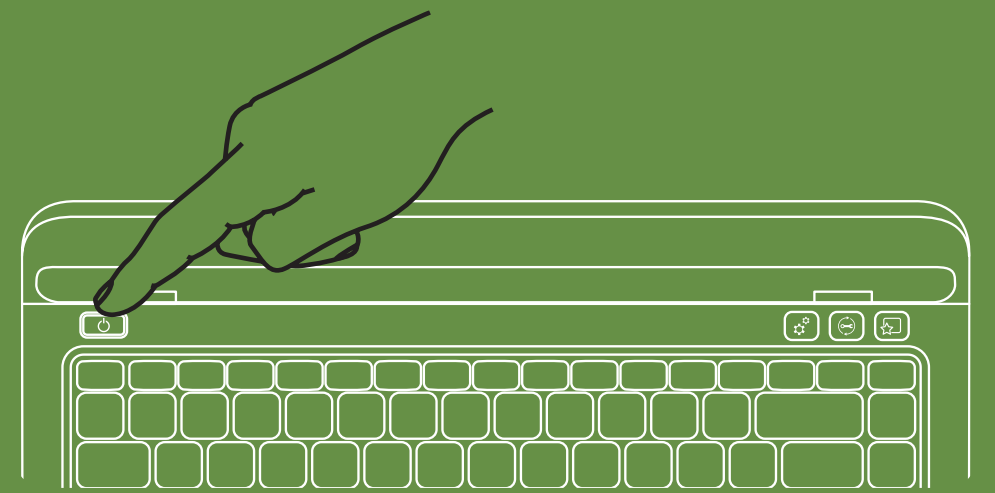
Connect the power cable

Připojte napájecí kabel. | Csatlakoztassa a tápkábelt.
Podłącz kabel zasilania | Pripojte napájecí kabel



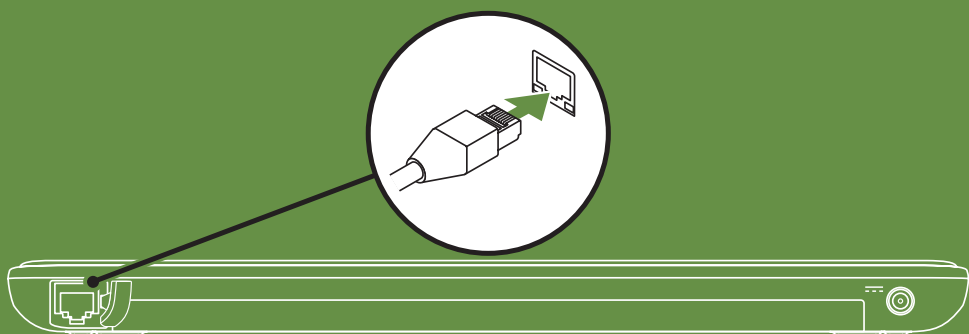
Press the power button

Stiskněte tlačítko napájení. | Nyomja meg a bekapcsológombot.
Nacišnjij przycisk zasilania | Stlačite glavni vypínač



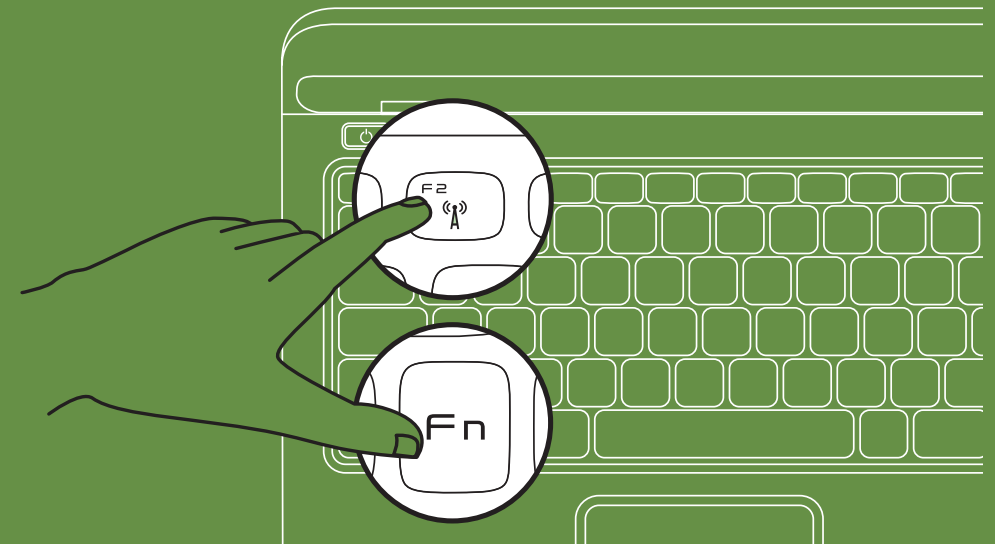
Connect the network cable (optional)

Připojte síťový kabel (volitelný). | Csatlakoztassa a hálózati kábelt (opcionális).
Podłącz kabel sieciowy (opcjonalnie) | Pripojte sieťový kábel (voliteľný)



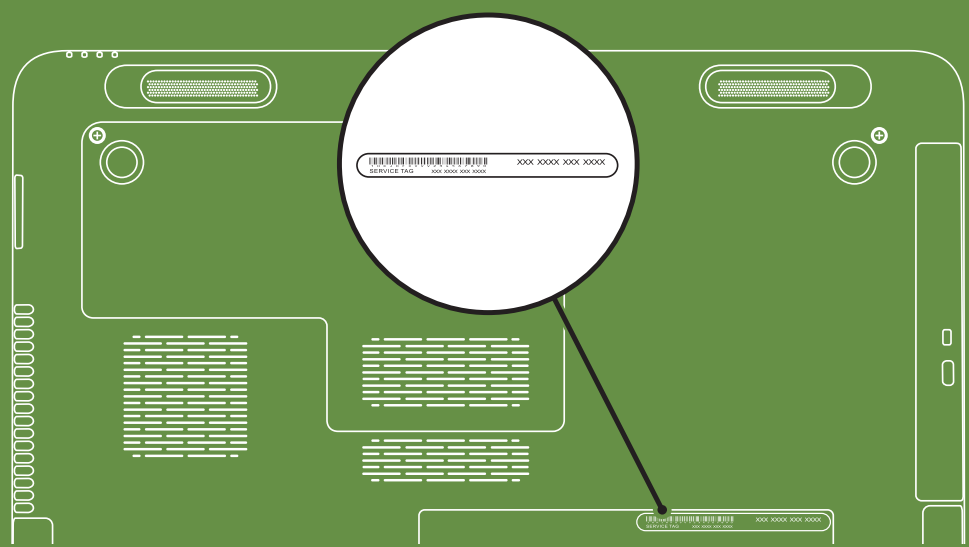
Turn on wireless (optional)

Zapněte bezdrátovou síť (volitelná) | Kapcsolja be a vezeték nélküli hálózathoz való csatlakozást (opcionális)
Włącz sieć bezprzewodową (opcjonalnie) | Zapnite bezdrôtové rozhranie (voliteľné)



Locate the service tag

Vyhledejte servisní štítek | Keresse meg a szervizcímkét
Znajdź kod Service tag | Vyhľadajte servisný štítok



Información para NOM o Norma Oficial Mexicana (solo para México)

La información que se proporciona a continuación aparecerá en el dispositivo que se describe en este documento, en conformidad con los requisitos de la Norma Oficial Mexicana (NOM):

Importador:

Dell México S.A. de C.V.
Paseo de la Reforma 2620 - Piso 11°
Col. Lomas Altas
11950 México, D.F.

Número de modelo reglamentario: P23G

Voltaje de entrada: De 100 a 240 VCA

Corriente de entrada (máxima): 1,70 A

Frecuencia de entrada: De 50 a 60 Hz

Corriente nominal de salida: 3,34 A

Voltaje nominal de salida: 19,50 VCC

Para obtener información detallada, lea la información sobre seguridad incluida con su equipo. Para obtener información adicional sobre prácticas óptimas de seguridad, visite dell.com/regulatory_compliance.

More Information

- To learn about the features and advanced options available on your laptop, click **Start** → **All Programs** → **Dell Help Documentation** or go to support.dell.com/manuals.
- To contact Dell for sales, technical support, or customer service issues, go to dell.com/ContactDell. Customers in the United States can call 800-WWW-DELL (800-999-3355).

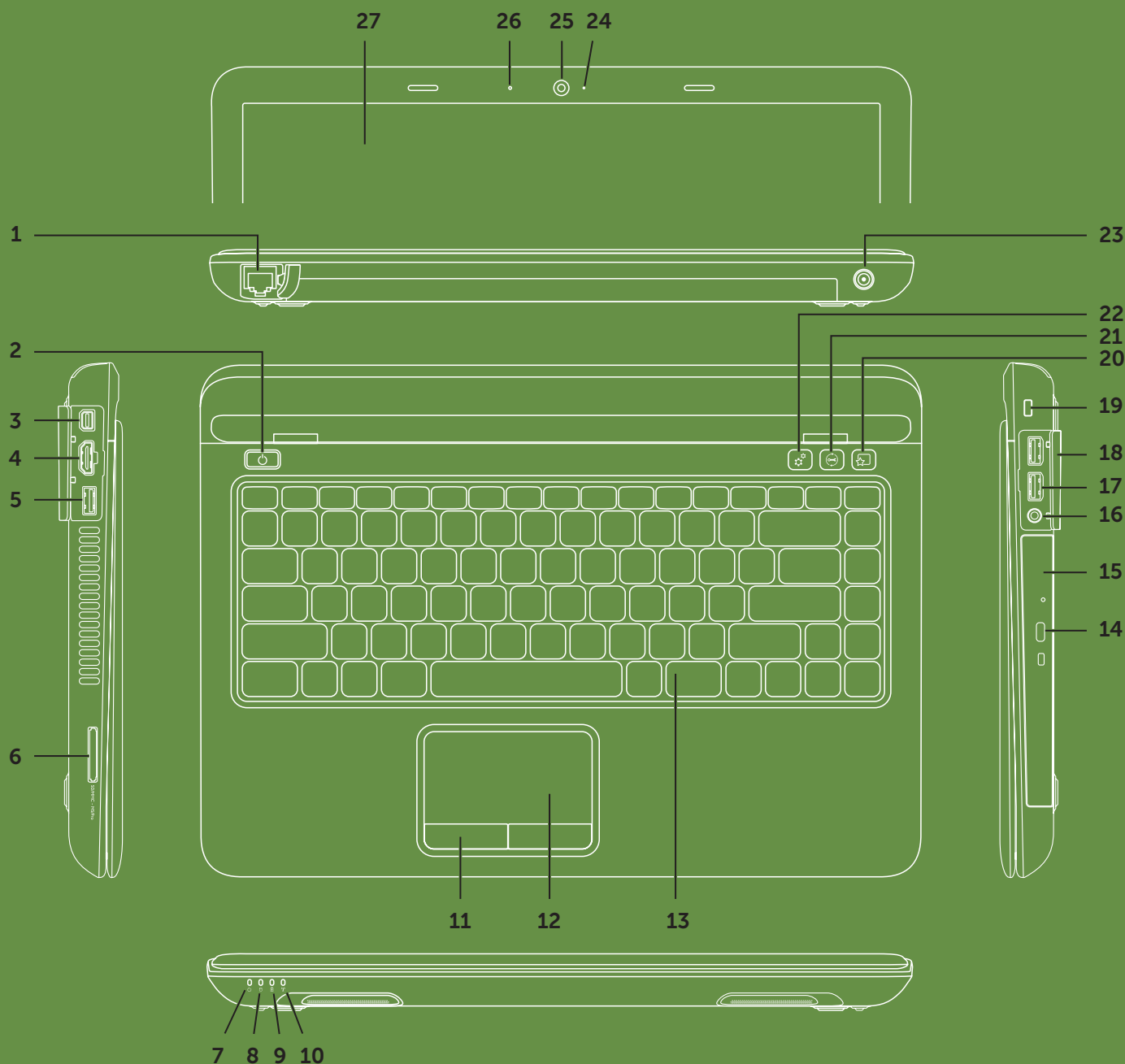
Information in this document is subject to change without notice.

© 2011 Dell Inc. All rights reserved.

Dell™, the DELL logo, and Inspiron™ are trademarks of Dell Inc.
Regulatory Model: P23G | Type: P23G001

Views

Zobrazení | Nézetek | Widoki | Zobrazenia



Features

1. Network connector
2. Power button
3. Mini DisplayPort connector
4. HDMI connector
5. USB 2.0 connector with PowerShare
6. 3-in-1 Media-Card Reader
7. Power indicator light
8. Hard-drive activity light
9. Battery status light
10. Wireless status light
11. Touch pad buttons (2)
12. Touch pad
13. Keyboard
14. Optical-drive eject button
15. Optical drive
16. Audio-out/Headphone connector
17. USB 3.0 connectors (2)
18. Connector cover
19. Security cable slot
20. Dell Instant Launch button
21. Dell Support Center button
22. Windows Mobility Center button
23. AC adapter connector
24. Camera indicator light
25. Camera
26. Microphone
27. Display

Funkce

1. Síťový konektor
2. Tlačítko napájení
3. Konektor mini-DisplayPort
4. Konektor HDMI
5. Konektor USB 2.0 s funkcí PowerShare
6. Čtečka multimediálních karet 3 v 1
7. Kontrolka napájení
8. Kontrolka činnosti pevného disku
9. Kontrolka stavu baterie
10. Kontrolka stavu bezdrátové sítě
11. Tlačítka dotykového panelu (2)
12. Dotykový panel
13. Klávesnice
14. Tlačítko vysunutí optické jednotky
15. Optická jednotka
16. Konektor zvukového výstupu/sluchátek
17. Konektory USB 3,0 (2)
18. Kryt konektoru
19. Slot pro bezpečnostní kabel
20. Tlačítko okamžitého spuštění Dell
21. Tlačítko centra podpory společnosti Dell
22. Tlačítko centra nastavení mobilních zařízení
23. Konektor napájecího adaptéru
24. Kontrolka kamery
25. Kamera
26. Mikrofon
27. Monitor

Jellemzők

1. Hálózati csatlakozó
2. Tápvezérlőgomb
3. Mini DisplayPort csatlakozó
4. HDMI-csatlakozó
5. USB 2.0 csatlakozó (PowerShare)
6. 3 az 1-ben memóriakártya-olvasó
7. Üzemjelző lámpa
8. Merevlemez-meghajtó üzemjelző
9. Akkumulátor állapotjelző lámpa
10. Vezeték nélküli visszajelző lámpa
11. Érintőpanel gombjai (2)
12. Érintőpanel
13. Billentyűzet
14. Optikai meghajtó kiadógombja
15. Optikai meghajtó
16. Hangkimenet és a fejhallgató csatlakozója
17. USB 3,0 csatlakozók (2 db)
18. Csatlakozófedél
19. Biztonsági kábel nyílása
20. Dell gyorsindítógomb
21. Dell támogatói központ gomb
22. Windows Mobility Center gomb
23. Tápadapter-csatlakozó
24. Kamera jelzőlámpa
25. Kamera
26. Mikrofon
27. Kijelző

Funkcje

1. Gniazdo sieciowe
2. Przycisk zasilania
3. Złącze mini DisplayPort
4. Złącze HDMI
5. Złącze USB 2.0 z technologią PowerShare
6. Czytnik kart pamięci „3 w 1”
7. Lampka zasilania
8. Lampka aktywności dysku twardego
9. Lampka stanu akumulatora
10. Lampka kontrolna stanu zasilania
11. Przyciski panelu dotykowego (2)
12. Panel dotykowy
13. Klawiatura
14. Przycisk wysuwania tacy napędu dysków optycznych
15. Napęd dysków optycznych
16. Złącze wyjściowe audio/słuchawek
17. Złącza USB 3.0 (2)
18. Pokrywa wyświetlacza
19. Gniazdo kabla zabezpieczającego
20. Przycisk Dell Instant Launch
21. Przycisk Dell Support Center
22. Przycisk Windows Mobility Center
23. Złącze zasilacza prądu zmiennego
24. Lampka kamery
25. Kamera
26. Mikrofon
27. Wyświetlacz

Funkcie

1. Sieťový konektor
2. Hlavný vypínač
3. Konektor mini-DisplayPort
4. Konektor HDMI
5. Konektor USB 2.0 s PowerShare
6. Čítačka pamäťových médií 3-v-1
7. Kontrolka napájania
8. Kontrolka aktivity pevného disku
9. Kontrolka stavu batérie
10. Indikátor stavu bezdrôtového pripojenia
11. Tlačidlá dotykového panelu (2)
12. Dotykový panel
13. Klávesnica
14. Tlačidlo vysunutia optickej jednotky
15. Optická jednotka
16. Konektor pre zvukový výstup/sluchadlá
17. Konektory USB 3,0 (2)
18. Kryt konektora
19. Zásuvka bezpečnostného kábla
20. Tlačidlo okamžitého spustenia Dell
21. Tlačidlo strediska technickej podpory Dell
22. Tlačidlo centra nastavenia mobilných zariadení
23. Konektor pre sieťový adaptér
24. Kontrolka kamery
25. Kamera
26. Mikrofon
27. Displej

Další informace

- Chcete-li získat další informace o funkcích a rozšířených možnostech dostupných ve vašem přenosném počítači, klikněte na tlačítko **Start** → **Všechny programy** → **Dell Help Documentation** nebo navštivte web support.dell.com/manuals.

Chcete-li kontaktovat prodejní oddělení, technickou podporu nebo zákaznický servis společnosti Dell, navštivte stránky dell.com/ContactDell. Zákazníci v USA mohou volat na telefonní číslo 800-WWW-DELL (800-999-3355).

Informace v tomto dokumentu se mohou bez předchozího upozornění změnit.

© 2011 Dell Inc. Všechna práva vyhrazena.

Dell™, logo DELL a Inspiron™ jsou ochranné známky společnosti Dell Inc.

Číslo modelu: P23G | Typ: P23G001

További információ

- A számitógépén elérhető funkciókért és haladó beállításokért kattintson a **Start** → **All Programs (Minden program)** → **Dell Help Documentation (Dell súgó dokumentáció)** lehetőségre, vagy tekintse meg a support.dell.com/manuals oldalt.
- Kapcsolatfelvétel a Dell vállalattal kereskedelmi, műszaki támogatási vagy ügyfélszolgálati ügyben: dell.com/ContactDell. Az Amerikai Egyesült Államokban lévő ügyfelek hívják a 800-WWW-DELL (800-999-3355) számot.

A dokumentumban szereplő információk értesítés nélkül változhatnak.

© 2011 Dell Inc. Minden jog fenntartva.

a Dell™, a DELL embléma és az Inspiron™ a Dell Inc. védjegyei.

Szabályozási modell: P23G | Tipus: P23G001

Więcej informacji

- Aby dowiedzieć się o zaawansowanych funkcjach i opcjach laptopa, kliknij kolejno opcje **Start** → **Wszystkie programy** → **Dell Help Documentation** lub odwiedź stronę WWW pod adresem support.dell.com/manuals.
- Aby skontaktować z firmą Dell w sprawie sprzedaży, pomocy technicznej lub obsługi klienta, odwiedź stronę WWW pod adresem dell.com/ContactDell. Klienci w Stanach Zjednoczonych mogą dzwonić pod numer telefonu 800-WWW-DELL (800-999-3355).

Informacje zawarte w tym dokumencie mogą zostać zmienione bez uprzedzenia.

© 2011 Dell Inc. Wszelkie prawa zastrzeżone.

Dell™, logo DELL i Inspiron™ są znakami towarowymi firmy Dell Inc.

Model: P23G | Typ: P23G001

Viac informácií

- Ak sa chcete dozvedieť viac o funkciách a pokročilých možnostiach dostupných vo vašom prenosnom počítači, kliknite na ponuku **Start** → **Všetky programy** → **Dell Help Documentation** alebo choďte na webovú lokalitu support.dell.com/manuals.
- Ak chcete kontaktovať oddelenie predaja, technickej podpory alebo služieb zákazníkom spoločnosti Dell, choďte na webovú lokalitu dell.com/ContactDell. Zákazníci v USA môžu volať na číslo 800-WWW-DELL (800-999-3355).

Informácie v tomto dokumente sa môžu zmeniť bez oznámenia.

© 2011 Dell Inc. Všetky práva vyhradené.

Ochranné známky Dell™, logo DELL a Inspiron™ sú ochranné známky spoločnosti Dell Inc.

Regulačný model: P23G | Typ: P23G001